

吹き付けるだけで驚きのグリップカ！

つむじガード[®]

エアスプレータイプ
防滑塗料

超速乾・簡単手軽な滑り止め対策

1缶で約 0.8 ~ 1.2 m²吹付可能

御影石や天然石・磁器タイルとの密着に優れています

アルミ製脚立や立ち馬などの金属にも使用可能

このような場所に
吹き付けると効果的です。

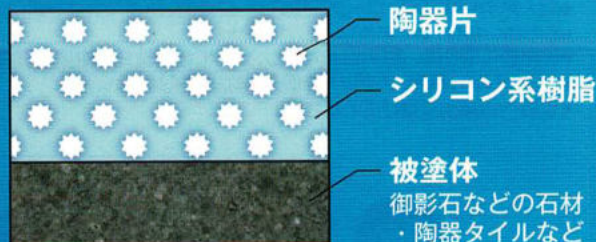
玄関タイル

浴槽タイル

御影石

アルミ脚立
ハシゴ

金属部



滑りやすいこんな場所に有効です!



玄関タイル



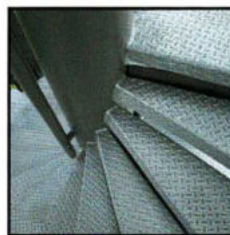
浴槽タイル



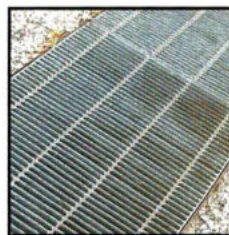
御影石



アルミ脚立・ハシゴ



金属部



グレーチング

使用方法

1 晴れた日を選び、タイル表面が5℃以下または多湿度時は使用を避けてください。

2 塗る面を洗剤や高圧水で洗浄し、ゴミ、油分等の汚れを除去。石、タイル、目地は十分乾燥させてください。

3 塗料が付着して困る箇所は、新聞紙やマスキングテープで覆ってください。

4 使用前に必ず容器を上下に1分程よく振って、缶内にある塗料の成分を混ぜてください。

5 キャップを取り、容器を床において噴射口をウエス等で覆い、レバーを下まで強く押してください。(中の硬化剤容器に穴があきます)

6 そのまま約15秒放置、その後容器を45秒間よく振って缶内の主剤と硬化剤を十分に混ぜてください。

7 約20cm離して試し吹きをし、スプレー速度や下地への影響、乾き具合を確認します。塗装中も時々容器を振り中身を混ぜながら、表面に光沢が出る程度に薄く均等に塗ります。約30分(23℃の場合)乾燥させて表面が乾いたら、2回目を塗って仕上げます。

転倒事故を起こさない!

お取り扱い上のご注意

- 加圧容器：使用後も含め、穴をあけたり燃やしたりしないでください。
- 熱、火花、裸火、高温体などの着火源から遠ざけてください。
- 防爆型の電気機器、換気装置、照明機器を使用しないでください。
- 静電気放電に対する予防措置を講じてください。
- 火花が発生しない工具を使用してください。
- 屋外または換気の良い区域でのみ使用してください。
- 取り扱い時には、飲食や喫煙をしないでください。
- 個人用の保護手袋、ゴーグル型眼鏡、保護服、防毒マスクを着用し、使用してください。
- 取り扱い後は、よく手洗いをしてください。
- 使用前に取り扱い説明書を入手し、すべての安全注意を読み、理解するまで取り扱わないでください。
- ガス、ミスト、蒸気、スプレーを吸入しないでください。
- 環境への放出を避けてください。

労働安全衛生法による表示

成分：トルエン、キシレン、メタノール、エチルベンゼン

危険 第二種有機溶剤
指針番号:126
国連番号:1950

危険有害性情報

- ・極めて可燃性、引火性の高いエアゾール
- ・飲み込むと有害の恐れ
- ・皮膚に接触すると有害の恐れ
- ・吸入すると有害の恐れ
- ・皮膚刺激
- ・強い眼刺激
- ・遺伝子損傷による疾患の恐れ
- ・発癌の恐れが疑い
- ・高圧容器：熱すると破裂の恐れ
- ・生殖能力または胎児への悪影響の恐れ
- ・臓器の障害
- ・長期にわたる、または反復暴露により臓器を損傷
- ・水性生物に毒性
- ・呼吸器への刺激の恐れ
- ・眠気またはめまいの恐れ
- ・長期的影響により水生生物に有害

火気と高温に注意

高圧ガスを使用した可燃性の製品であり、危険なため、以下の注意を守ること。①炎や火気の近くで使用しないこと。②火気を使用している室内で大量に使用しないこと。③高温になると破裂の危険があるため、直射日光の当たる所や火気等の近くなど温度が40度以上になる所に置かないこと。④火の中に入れてはいけないこと。⑤使い切って捨てること。

高圧ガス：ジメチルエーテル/液化石油ガス

第一石油類 危険等級II 105ml
合成樹脂塗料、陶磁器片

火気厳禁



すべらん革命
SUVELAN

株式会社 イーモア
〒435-0038 静岡県浜松市南区三和町360
<https://suvelankakumei.jp/>
イーモア 検索

お問い合わせは

092-260-3038

アイベックスライフ株式会社 福岡支社 防滑事業部
〒818-0131
福岡県太宰府市水城2-8-8 WELL`sR&K 2号室